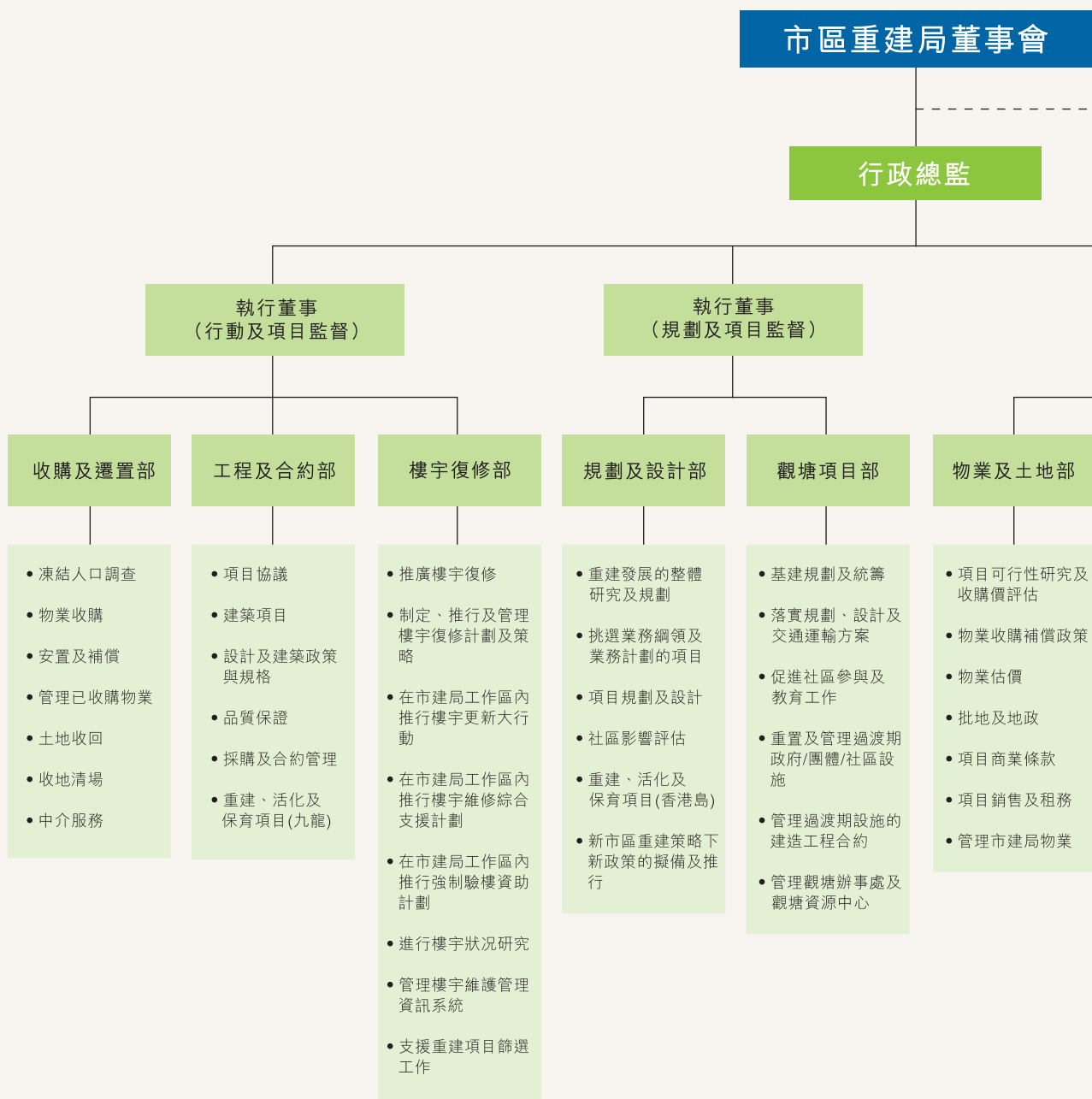
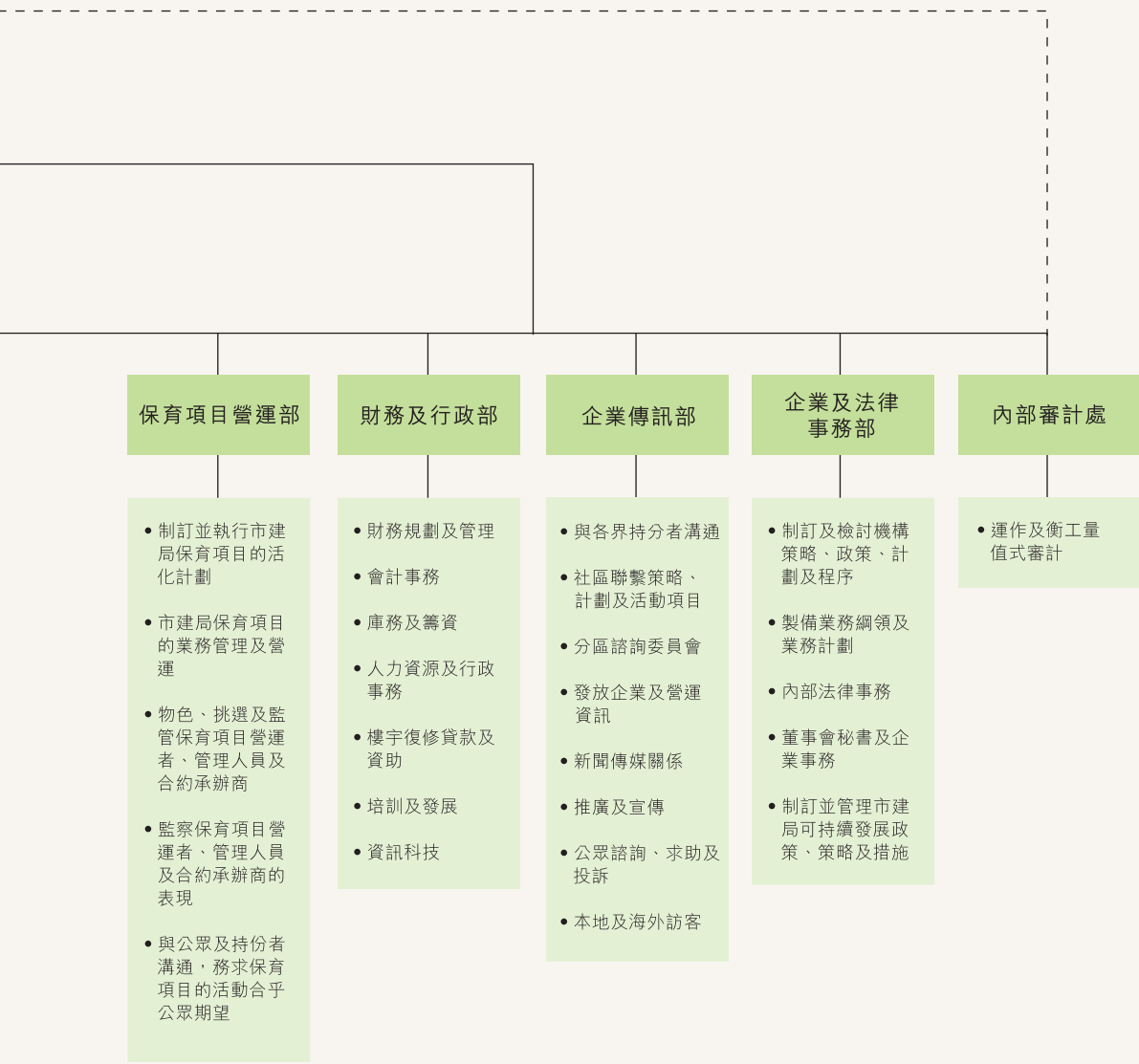


# 組織架構







攝於啟德新發展區的「樓換樓」項目地盤。

左起

邱松鶴(企業傳訊總監)、李樹榮(觀塘項目總監)、譚小瑩(執行董事 - 規劃及項目監督)、馬昭智(規劃及設計總監)

羅義坤(行政總監)、林志良(執行董事 - 行動及項目監督)、韋哲然(財務及行政總監)、林偉能(工程及合約總監)

鄭啟華(企業及法律事務總監)、李敬志(收購及遷置總監)、溫兆華(物業及土地總監)

管理層其他成員

|                   |                   |                 |                 |
|-------------------|-------------------|-----------------|-----------------|
| 畢仲明<br>企業策劃總經理    | 顧慧儀<br>物業及土地總經理   | 潘信榮<br>工程及合約總經理 | 黃麗娟<br>收購及遷置總經理 |
| 蔡仁生<br>社區發展總監     | 羅國華<br>企業事務總經理    | 鄧堃霖<br>樓宇復修總經理  | 黃偉權<br>收購及遷置主管  |
| 方靜儀<br>人力資源及行政總經理 | 李振才<br>財務策劃及會計總經理 | 鄧文雄<br>觀塘項目總經理  |                 |
| 何志偉<br>工程及合約總經理   | 麥中傑<br>規劃及設計總經理   | 鄧倩如<br>對外關係總經理  |                 |
| 池谷弘<br>規劃及設計總經理   | 藍志光<br>物業及土地總經理   | 黃耀明<br>內部審計總經理  |                 |

二零一一／一二年度市建職員樂益會成員與管理層合照



左起

前排：

廖翠珊、王思敬、陳德華、羅義坤(行政總監)、李敬志(收購及遷置總監)、方靜儀(人力資源及行政總經理)、許乃坤

後排：

黃繩國、劉國華、黃彥俊、董洛迦、林達良、阮有朝、黎嘉敏